



Appel à projets d'expérimentation Oproep voor experimentele projecten Circular Innovation: Re-use & Recycle

Agenda

- » 16:15 – Introduction par la direction d’Innoviris
Inleiding door de directie van Innoviris
- » 16:25 – Présentation de l’appel Circular Innovation: Re-use & Recycle
Presentatie van de oproep Circular Innovation: Re-use & Recycle
- » 17:00 – Q&A
- » 17:15 – Networking

Stefaan Sonck Thiebaut

Gilles Ysebaert

Introduction

Stefaan Sonck Thiebaut
Directeur d'Innoviris



Appel à projets d'expérimentation **Oproep voor experimentele projecten** **Circular Innovation: Re-use & Recycle**

Chiffres clés de Bruxelles propreté*

- Près de 435.000 tonnes de déchets collectés en 2023 par Bruxelles-Propreté, tous types confondus.
- 286.520 tonnes de déchets résiduels incinérés, malgré une baisse de 5 % par rapport à 2022.
- La collecte des déchets alimentaires a bondi de 65 % grâce au tri obligatoire lancé en mai 2023, révélant un fort potentiel de valorisation.

Origines de cet appel



Programme régional pour
l'économie circulaire
(PREC)



Encourager la réutilisation
des déchets au sein de
l'économie



Programmes destinés
aux entreprises et au
court terme

L'action

- » Appel à projets dédié aux entrepreneurs :
 - » toutes formes légales (SA, SCRL, SRL, ASBL) sauf les indépendants en personne physique
 - » toutes tailles

- » Objectif: **expérimenter** la faisabilité de projets avant de lancer une nouvelle **activité**, ou de réorienter une activité existante, **innovante** et basée sur le **recyclage ou la réutilisation de déchets**

Tâches visées

Explorer l'approvisionnement
en matières

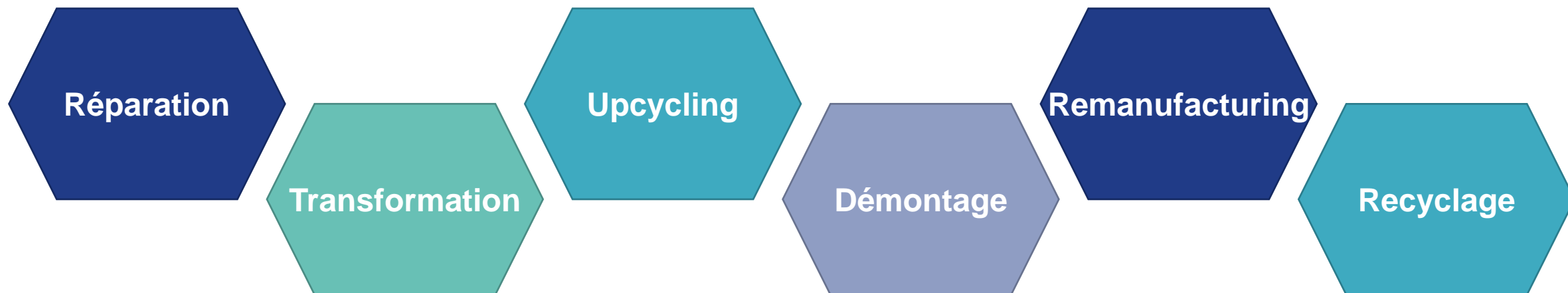
Expérimenter dans la
conception/l'amélioration de
l'activité

Valider la demande locale et
la viabilité économique



Recyclage & Réutilisation de Déchets

» Types de recyclage et de réutilisation couverts:

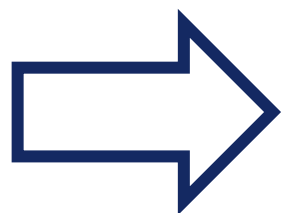


» Déchet:

Tous les flux de matières produits et rejetés par les acteurs de la ville ou transitant sur son territoire

Cadre légal

» Cadre légal de l'étude de faisabilité \neq aide de minimis



**Activités
nouvelles et
novatrices**

&

**Démarche
d'expérimentation**

Aspects pratiques

1*
Demandeur

Toutes **formes juridiques** (SA, SCRL, SRL, ASBL, ...) sauf les indépendants en personne physique

Siège en RBC

Subsides
70% PE
60% ME
50% GE

Pas de difficultés financières

Min. 6
Mois

Enveloppe budgétaire : 800,000€

* Des projets de coopération entre entreprises sont possibles

Frais éligibles

Frais de
personnel

Frais
d'investissement

Frais de sous-
traitances

Frais
d'exploitation

Positionnement vis-à-vis de Becircular

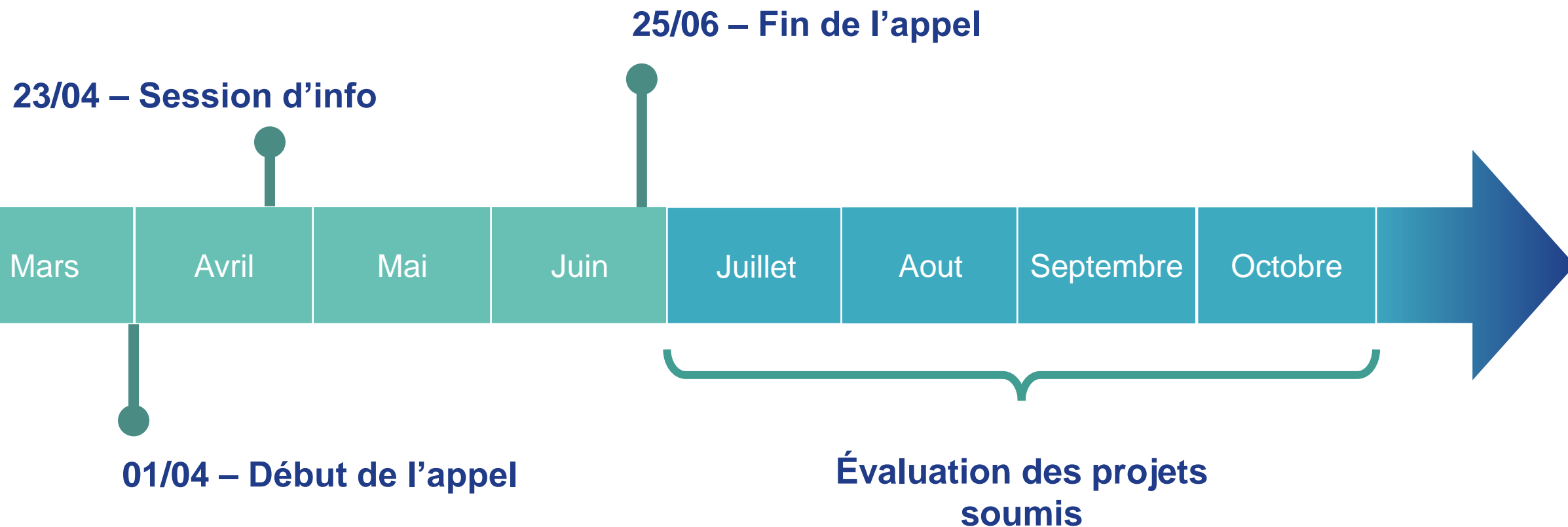


- › Focus sur l'étude de la faisabilité d'une activité nouvelle et novatrice
- › Durée de minimum 6 mois
- › Thématique: déchets
- › Financement R&D



- › Focus sur la mise sur le marché
- › Phase d'expérimentation de max 6 mois
- › Thématique: économie circulaire
- › De minimis

Planning



Evaluation

Réception des
dossiers

Vérification
éligibilité

Réunion
d'instruction

Recommandation
Innoviris



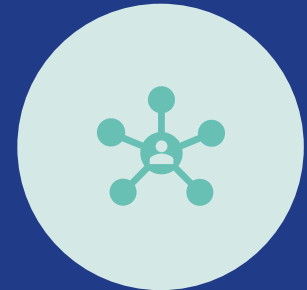
Innovation et
pertinence du projet



Faisabilité et mise en
œuvre



Impact stratégique et
économique



Impact social,
environnemental et
écosystémique



Rabotage de bois



Mycomatériau





R!noo^{SC}

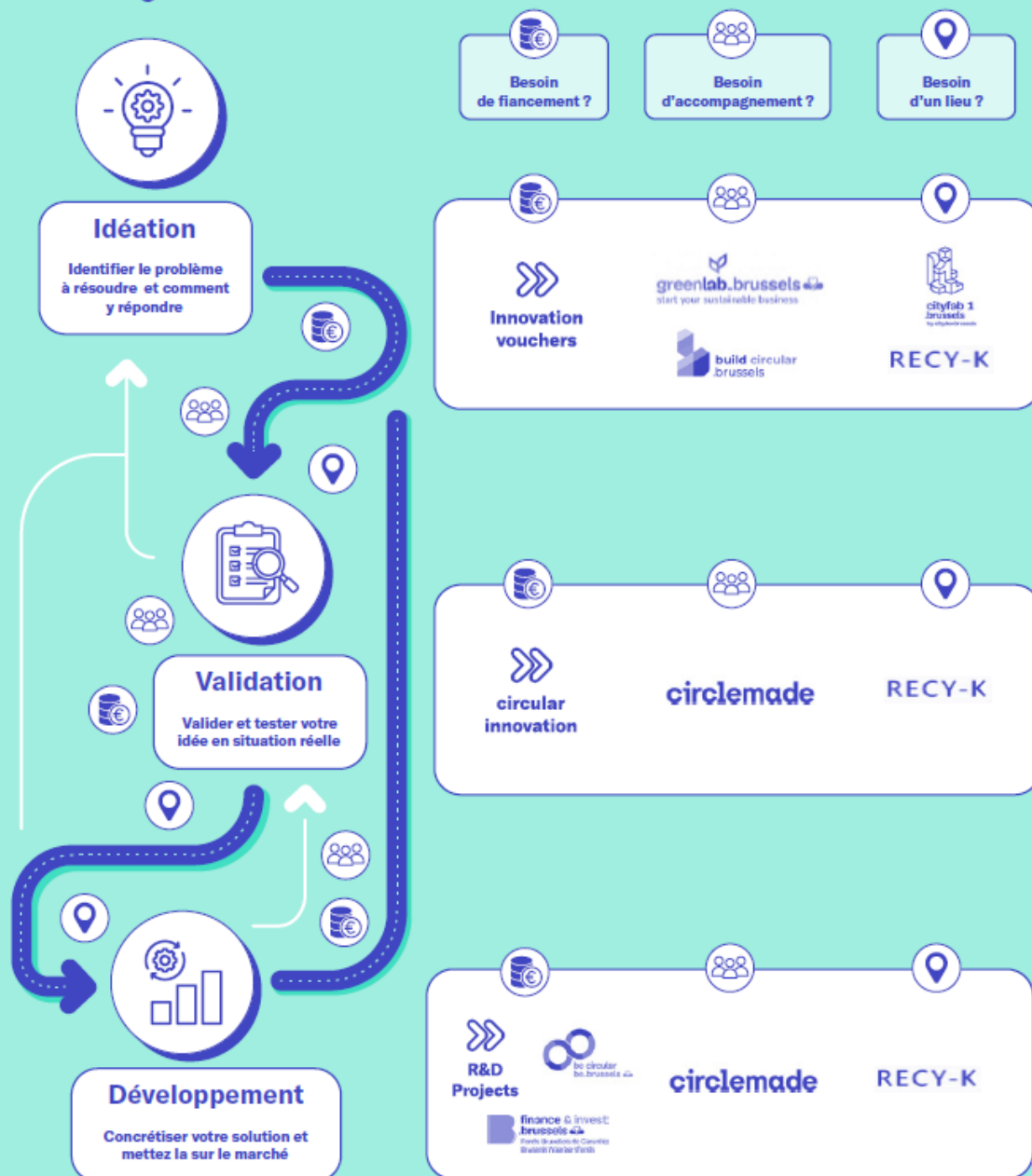


- Bois de charpente et de gitage
- Parois légères (gyproc, isolant, métalstud, quincaillerie...)
- Chutes et «déchets» de matériaux issus des chantiers, qui incluent notamment des palettes «perdues» non-cautionnées et des chutes d'isolants biosourcés.

Contre-cloison intérieure isolée

>> **innoviris**
.brussels 
 we fund your future

INNOVATION JOURNEY ÉCONOMIE CIRCULAIRE >>



N'hésitez pas à me contacter et planifions un pitch de votre projet!



Gilles Ysebaert

gysebaert@innoviris.brussels

+32 2 600 50 19

Innoviris.brussels

www.innoviris.brussels





Q&A



Networking